



► 1 agosto 2017

Strada

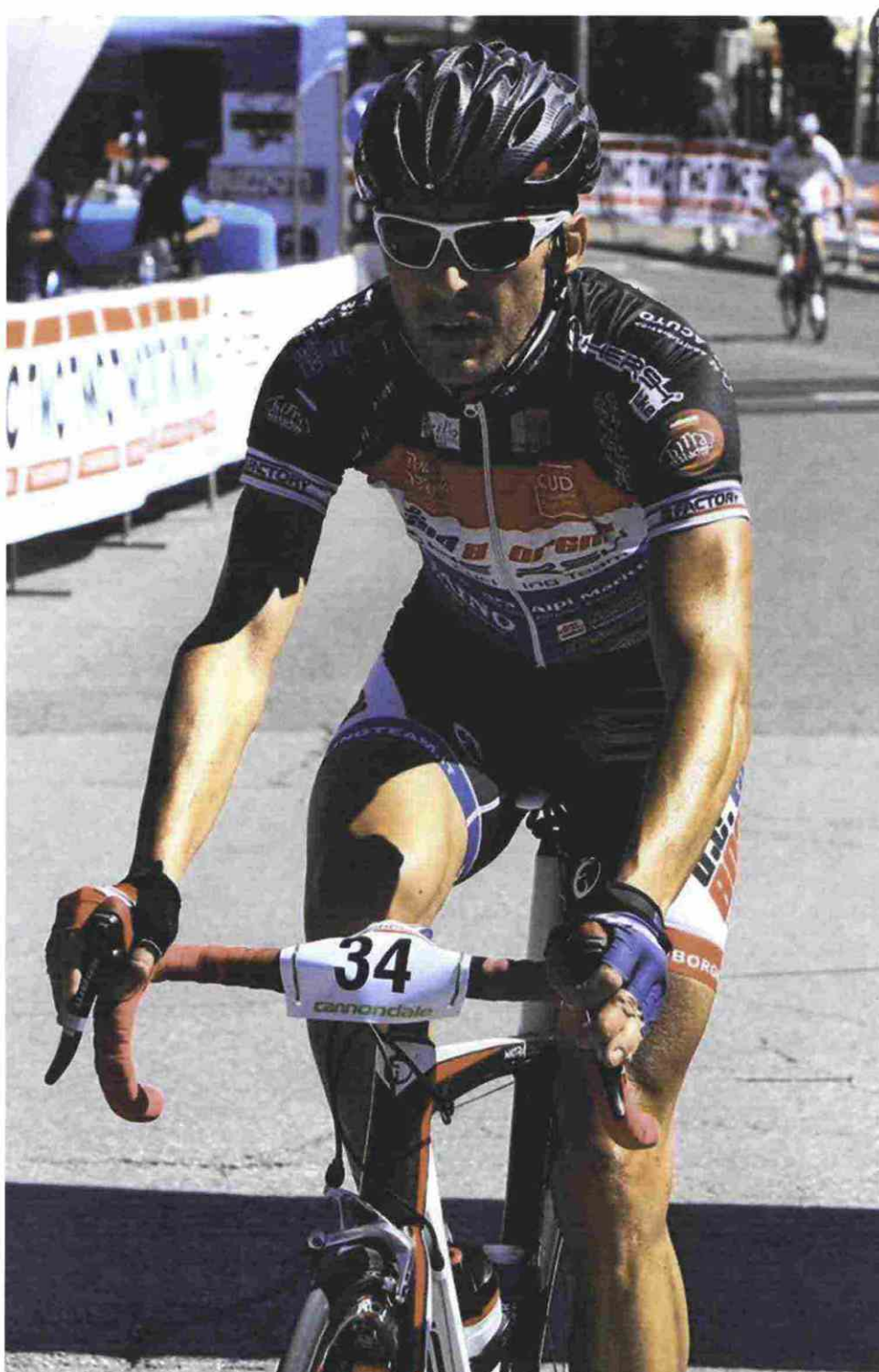
Roberto Zanetti

Misuratori di potenza: "fai il giusto e il tuo corpo ti seguirà"

Nello sport la potenza è la capacità di produrre una certa quantità di lavoro muscolare nel minor tempo possibile. In buona sostanza si potrebbe anche dire che la potenza è rapportata alla forza esplosiva.

Il training di potenza consiste nel fare brevi e ripetuti scatti alla massima velocità al fine di abituare i muscoli, e il complesso sistema metabolico dell'atleta, al progressivo accumulo di acido lattico.

Nel ciclismo moderno, tra le svariate metodologie d'allenamento, la valutazione della potenza espressa sui pedali è sicuramente una delle più innovative e rivoluzionarie; tradotto in parole povere, la quantità di energia necessaria per far muovere in simbiosi il perfetto binomio uomo/macchina. Questa tecnica - divenuta dalla fine degli anni '90 un punto fermo per il ciclismo professionistico e non solo - anche in





► 1 agosto 2017



☑ **Superiore alla media, InfoCrank fornisce una misurazione Watt veritiera e precisa consentendo misure facilmente comparabili nel tempo**

Cosa sono i Power Meter?

I Power Meter sono strumenti che, tramite estensimetri montati nel mozzo ruota come pedali, pedivelle o guarniture, permettono di misurare la potenza e i Watt espressi, pedalata dopo pedalata.

Perché avere un misuratore di potenza?

Da molti anni ci sia allena con il cardiofrequenzimetro, un ottimo strumento che serve al ciclista (e all'atleta in genere) per dare numerose informazioni sulla risposta dell'organismo ai carichi di lavoro organico, senza però poter approfondire il proprio livello di preparazione in termini oggettivi e confrontabili.

Col misuratore di potenza,

quello amatoriale, fino a qualche tempo fa era quasi fantascienza. In commercio non vi erano dispositivi in grado di verificare e registrare in tempo reale, per poi trasferire e analizzare sul computer, prima i dati degli allenamenti e poi quelli delle gare. Ai giorni nostri questo ostacolo è stato ampiamente superato e allenarsi considerando come parametro principale - oltre alle zone di frequenza cardiaca - la potenza espressa in watt, è diventato di routine per il ciclista tecnologicamente evoluto. Per un biker, incrementare la potenza, significa svolgere la seguente equazione: aumentare la capacità di pedalare alla massima intensità, percorrendo la massima distanza chilometrica, nel minore tempo possibile. Lo sviluppo e l'incremento della potenza è basilare per affrontare salite ripide e "nervose" che si susseguono nel corso di gare o di allenamenti molto intensi, in

modo particolare per uno scalatore (*forza resistente*). Oppure, per uno sprinter, nelle fasi di volata dove è consuetudine sprigionare la forza massima sui pedali a tutta velocità. Comunque in linea di massima, per un ciclista di buon livello soggetto a repentini scatti o a continui inseguimenti in gruppo, un lavoro specifico mirato ad allenare la forza e la potenza è imprescindibile e obbligatorio (in questi due casi viene utilizzata la *forza esplosiva*). Riassumendo quanto detto, per ottimizzare la buona riuscita di un training

forza/potenza, consigliamo di scegliere i migliori strumenti di misurazione in commercio. Bisogna prepararsi non solo fisicamente (questo è d'obbligo) ma anche psicologicamente e affidarsi a dei dispositivi di qualità, per aver la situazione del proprio organismo sempre sotto controllo in tempo reale.



☑ **Oltre a fornire i dati di potenza di base, InfoCrank misura l'efficacia della forza applicata ad entrambe le gambe separatamente e la scorrevolezza della pedalata.**

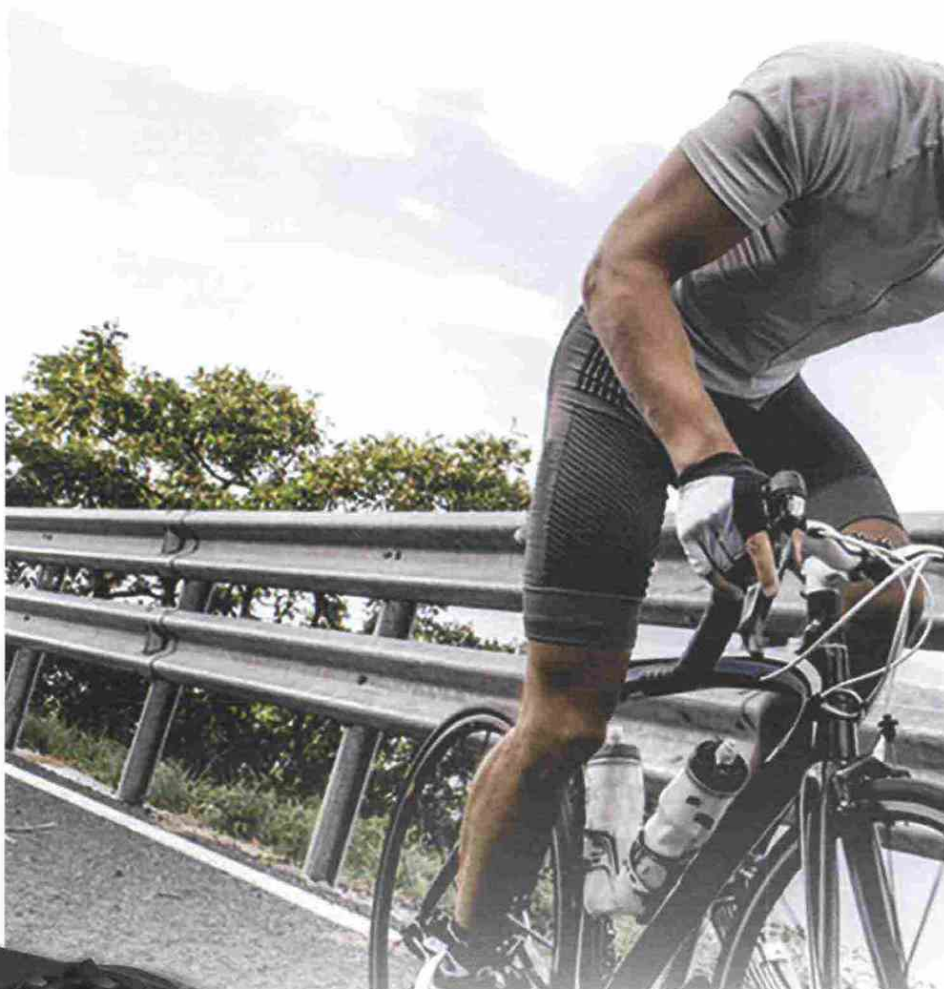


Strada

al contrario, si usano i Watt che - a differenza dei battiti - non sono influenzati nel corso del training da gli stili di vita e altre condizioni esterne quali, ad esempio, temperatura, umidità, sonno o alimentazione. Vogliate scusarci il gioco di parole ma "un watt è sempre un watt"; quindi, tarando le proprie capacità in modo tangibile e realistico, nelle differenti sedute di allenamento, si potranno quantificare con precisione le nostre qualità, le carenze e i punti di forza confrontandoli con chi ha peso e caratteristiche simili alle nostre.

Come riconoscere i propri limiti usando i Watt?

Analizzare il profilo di potenza ottenuto durante gare o allenamenti su strada con l'ausilio di un



Power Meter aiuta a capire in modo approfondito il proprio potenziale, a indicare parametri e punti decisivi per avvicinarsi alla massima performance in modo mirato ed effettivo; cosa fattibile fino per ora dal solo con il test dinamico in laboratorio. Facendo così potremmo capire con

esattezza quali sono le caratteristiche metaboliche e i limiti strutturali sui quali dobbiamo lavorare. Un classico esempio è l'errata gestione delle forze, l'insufficiente integrazione o, più semplicemente, non si hanno le caratteristiche o le qualità genetiche per ottenere quello che avevamo messo in preventivo.

Facciamo un esempio

Quando un ciclista effettua una ripetuta o un esercizio col cardiofrequenzimetro è risaputo che occorre attendere



■ Rotor Inpower è il misuratore di potenza con l'innovativa tecnologia "axle-based" integrata nell'asse della pedivella

► 1 agosto 2017



❑ Quarq DZero Power Meter Chassis, innovativo sistema di rilevazione di potenza del brand americano Sram

indipendente, con vento contrario, con eccessiva tensione o carica agonistica, possiamo gestirci molto bene attenendoci alla potenza standard senza incorrere in esuberanza prestazionale o eccessiva prudenza e quindi senza inciuciare la nostra corsa. Usando il Power Meter si ha il vantaggio di avere a disposizione, settimana dopo settimana, dettagli precisi su come stia cambiando la forma e l'abilità a pedalare in determinati livelli critici. Alternando la frequenza cardiaca espressa in battiti e la potenza espressa in Watt si potrà verificare come il nostro organismo sopporta il lavoro svolto. Senza queste fondamentali informazioni non potremmo sapere con certezza matematica se stiamo facendo progressi nella direzione voluta, ossia in allenamento e nella competizione stessa.

Riassumendo...

L'allenamento diventa perciò molto più specifico e scientifico (e anche divertente e completo), a patto di leggere con attenzione la grossa mole di dati che ci vengono trasmessi. Se siamo fortunati, avere un preparatore atletico abile nel saper sfruttare al meglio questo prezioso strumento, potremmo davvero garantirci grandi progressi relativi alla nostra condizione per essere più performanti e veloci. 🚴

un lasso di tempo variabile (secondi o minuti, dipende dall'intensità) perché i battiti raggiungano il livello prefissato. Durante questo periodo si può intuire quanto sia difficile lavorare correttamente, visto che si "pesterà" sui pedali concentrandosi sulla spinta per poter alzare più velocemente possibile i battiti nella zona richiesta. Con un misuratore di potenza, invece, balza subito all'occhio che, tenendo certi wattaggi, la potenza si eleva in maniera molto precisa senza dover attendere che i battiti lentamente salgano all'intensità giusta. In un

interval training di breve durata, la scarsa inerzia della frequenza cardiaca, rende impossibile utilizzare livelli di intensità fisiologicamente utili al miglioramento in quanto la stessa si eleva molto lentamente. Poi, una volta stabilizzatasi, seguirà un'altra direzione rispetto alla pedalata effettivamente espressa. Coi Watt ne beneficia sia il tempo impiegato per allenarsi - e questo fattore è importantissimo per chi ne ha poco a disposizione - dando più volume, intensità precise, maggiore specificità con adattamenti e miglioramenti quantificabili oggettivamente,

L'utilizzo in gara

Non vogliamo entrare nel merito della valutazione sui professionisti ma per un agonista o amatore evoluto, saper usare correttamente un misuratore di potenza durante una granfondo, in una cronometro o in un triathlon vuol dire saper gestire le intensità con tanto beneficio. Facendo ciò si conoscono con precisione i propri valori e si può dunque dosare la performance utilizzando, per esempio, potenze-target oppure più semplicemente dando un rapido sguardo ai watt per non finire fuori giri. Essendo il Watt un numero inequivocabile e

Rassegna Prodotti

a cura di Roberto Zanetti

Abbigliamento tecnico, novità e tendenze



GAERNE

Testata ai piedi dei migliori atleti professionisti, questa nuova suola Gaerne adottata sulla calzatura G-Kobra+ e su altri modelli della gamma, rappresenta il massimo in termini di tecnologia, innovazione e qualità funzionale. Composta in carbonio, offre rigidità e leggerezza; il battistrada è ad alta resistenza all'abrasione e all'usura. Il profilo consente di ottenere una presa e una trazione ottimali su ogni tipo di terreno e lo scaricamento istantaneo del fango. Due alloggiamenti nella punta predisposti per l'inserimento dei tacchetti avvitabili consentono di migliorare la presa sui terreni sterrati e fangosi. In alternativa è possibile avere sulla stessa scarpa una struttura realizzata in nylon e fibra di vetro che la rendono resistente, leggera e sottile. MTB 3DENSITY SOLE è una suola progettata appositamente per la mountain bike.

● Prodotta e distribuita da Gaerne



GAERNE

La nuova suola in full carbon EPS LIGHT WEIGHT FULL CARBON SOLE di G-Chrono+ Lady garantisce assoluta leggerezza e un'elevata rigidità alla scarpa da donna. Inoltre, lo spessore ultra-sottile consente al piede di posizionarsi a una distanza minima dal pedale, esaltando al massimo la spinta durante la pedalata senza dispersioni di energia. Due canalizzazioni posizionate sulla suola assicurano una perfetta ventilazione del piede durante la corsa. Inserti di gomma antiscivolo nella parte posteriore e anteriore della suola offrono sicurezza durante la camminata. L'inserto posteriore è intercambiabile. Suola compatibile con tutti i pedali a sgancio rapido.

● Prodotta e distribuita da Gaerne

Solo guardando le immagini televisive o le fotografie del ciclismo d'epoca ci rendiamo conto di quanto questo sport si sia evoluto così rapidamente, alle volte anche solo a distanza di pochi anni.

Il mondo della bici – al giorno d'oggi – cavalca un'epoca in cui la tecnologia, lo studio e la scoperta di nuovi materiali hanno portato questo settore a un altissimo livello di qualità produttiva. Inoltre, l'abbigliamento tecnico e gli accessori correlati come caschi, occhiali e scarpe sono indispensabili all'atleta per migliorare la performance e non farsi mai trovare impreparato.

SIXS

La salopette a gamba corta SLP ULTRALIGHT è fabbricata in tessuto Carbon UltraActivewear. La sua composizione, rispetto ai precedenti modelli di SIXS, è migliorata grazie all'incremento della fibra polipropilenica riducendone il peso del 30%. Progettato appositamente per l'utilizzo in condizioni di caldo estremo, SLP ULTRALIGHT adotta la tecnologia seamless per ridurre i punti di pressione sul corpo e formare un insieme omogeneo e attillato sul corpo del ciclista. Taglie disponibili: S-M-L-XL

● Prodotto e distribuito da SIXS



SIXS

TS7 è il girocollo a maniche corte con protezione antivento in WindShell Carbon Underwear® e Carbon Underwear®, traspirante e termoregolante in qualsiasi condizione climatica. La tecnologia Air Shield di SIXS protegge il torso dall'aria fredda frontale. Un sottile strato di fibra antivento traspirante crea un micro-cuscino d'aria a difesa del corpo senza provocare il classico "effetto serra", che tende ad aumentare la sudorazione. Ideale per la bici e lo sport outdoor in generale. Colori: White/Carbon, Black/Carbon. Taglie: XS, S, SL, M, L, XL, XXL

● Prodotta e distribuita da SIXS





► 1 agosto 2017



CAMPAGNOLO

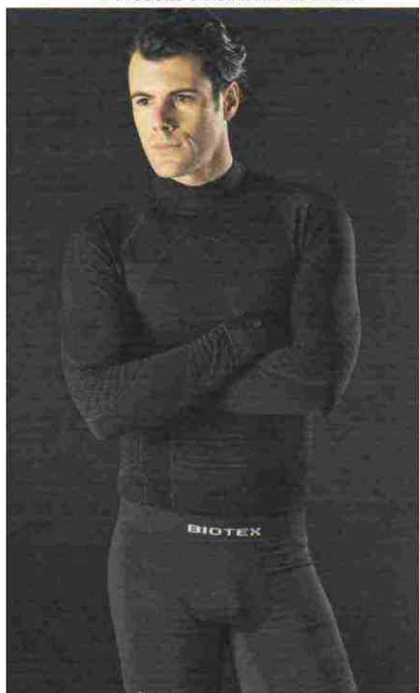
Il cappellino classico da ciclismo Campagnolo nella versione Rosa è stato creato per celebrare la componentistica di maggior successo nella più dura e famosa gara italiana. In un elegante design, il classico blu Campagnolo con lo storico colore "Rosa" ci fa rivivere il famoso Giro che ha visto Campagnolo montato, di vittoria in vittoria, sulle bici dei più grandi campioni della storia.

● Prodotto e distribuito da Campagnolo

BIOTEX

Biotex ha creato il boxer con fondello per chi ama pedalare con capi più morbidi rispetto agli outfit super attillati, ma necessita comunque di un appoggio comodo e traspirante. Per gli appassionati delle pedalate fuori porta con le city bike, per i biker che amano vestire capi morbidi ma passano ore sul sellino, per i modaioli gravel e molti altri, Biotex, sempre attenta ai cambiamenti. Alle mutate esigenze degli utenti propone un capo intimo senza cuciture, elasticizzato e dal confort elevato. "Boxer" è realizzato in polipropilene BTX by Biotex e con diverse compressioni graduali/ differenziate per una perfetta vestibilità. Come tutti i capi della azienda faentina è traspirante e antibatterico. Il capo è disponibile anche senza fondello per i runner o per chi non sopporta il maggiore spessore.

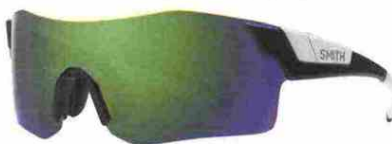
● Prodotto e distribuito da Biotex



SMITH

Con soli 250 grammi di ultra-leggerezza, l'Overtake di Smith offre il miglior livello di protezione e la massima ventilazione grazie alla sua struttura a nido d'ape Aerocore™ caratterizzata dalla tecnologia Koroyd® che Smith ha il merito di aver introdotto nei caschi da ciclismo. Questa sequenza di polimeri cilindrici sono capaci di assorbire il 30% dell'energia in più rispetto al tradizionale polistirolo, permettendo di disperdere le forze generate dagli impatti distribuendole in modo omogeneo su tutta la superficie, con un'efficacia nettamente superiore rispetto al molding di caschi tradizionali. Il suo impiego, inoltre, permette la riduzione del profilo del casco, assicurando benefici unici per quanto concerne l'aerodinamicità.

● Prodotto da Smith e distribuito da Safilo Group



SMITH

Guidati dalle esigenze dei suoi atleti Smith ha progettato l'occhiale ergonomico PivLock Arena e Arena Max, quest'ultimo caratterizzato da un profilo lente più grande per visi larghi. Il

PivLock è adatto alle condizioni più estreme grazie alle sue features evolute, tra cui le lenti intercambiabili con la tecnologia ChromaPop™, che filtrano la luce a due specifiche lunghezze d'onda per eliminare qualsiasi confusione cromatica, facendo riconoscere al cervello il vero colore, consentendo una percezione visiva più nitida, facile e veloce rispetto alle lenti tradizionali. Il risultato è un'esperienza visiva superiore, per un beneficio immediato durante le attività ad alta performance come il ciclismo.

● Prodotto da Smith e distribuito da Safilo Group

SANTINI



La El Infierno è dedicata alla salita del Angliru, una delle salite più dure d'Europa, quest'anno inserita nuovamente in una delle tappe della Vuelta di Spagna. La salita asturiana, raggiunge nei tratti più ripidi la pendenza che superano ampiamente il 20%, conquistandosi così il nome di "El Infierno". La maglia è realizzata da Santini nei colori "infernali" rosso e nero, con la scritta El Infierno sul fronte che si fonde con il nome Angliru e il motivo, ripetuto, di un forcone, che sottolinea graficamente quanto sia diabolicamente impegnativa questa mitica ascesa. La maglia, come le altre dedicate alla corsa a tappe spagnola di cui Santini è partner ufficiale, sarà disponibile per l'acquisto online sul sito di Santini Maglificio Sportivo (www.santinisms.it), sullo shop ufficiale de La Vuelta e in selezionati e specializzati negozi di ciclismo nel mondo.

● Prodotta e distribuita da Santini Maglificio Sportivo s.r.l.

SANTINI

Gli under-shorts sono realizzati in tessuto Papaya, elastico e morbido sulla pelle e con silicone interno a effetto antiscivolo per mantenere il capo fermo in posizione durante la pedalata. Il fondello scelto è il modello in microfibra antibatterica MAX2, dal taglio anatomico e perfetto anche per escursioni di quattro ore grazie allo strato in schiuma a densità differenziata che lo rendono l'alleato ideale per ogni tipo di attività outdoor.

● Prodotto e distribuito da Santini Maglificio Sportivo s.r.l.





► 1 agosto 2017

Rassegna Prodotti

LIMAR

Gli occhiali OF 8.5, ideali per essere abbinati al nuovo casco 767, hanno una montatura con nasello regolabile. Le lenti sono in policarbonato 8 Cd con trattamento anti-appannamento, lente montata scura Cat. 3. L'occhiale è fornito di tre paia di lenti intercambiabili per soddisfare ogni specifica esigenza e, come utile accessorio, un astuccio morbido con panno per la pulizia. I colori disponibili sono cinque: Matt Black Titanium - Yellow Black - White Black - Matt Black Bright Red - Matt Black Yellow.

● Prodotti da Limar e distribuiti da Dib Cycling



LIMAR

Limar è un'azienda italiana con trent'anni di esperienza nella produzione di caschi per il ciclismo, leader nel suo settore con la gamma di caschi più leggeri al mondo. La mission di Limar è diventare "The Helmet Specialist", offrendo al mercato la migliore e più ampia gamma di caschi in termini di leggerezza, comfort e vestibilità. Champ Bepurple è un casco di nuova concezione, dal colore particolarmente indicato

al pubblico femminile. Costruito con tecnologia Monoshell In-Mould, visiera rimovibile, dieci prese d'aria, imbottiture antibatteriche, si avvale del un sistema di regolazione Competition+ Fit.System, con regolazione in altezza. Pesa 325 gr. ed è disponibile in taglia unica 52 - 58 cm.

● Prodotto da Limar e distribuito da DIB Cycling



ALPINESTARS

Alpinestars ha scelto Dryarn per le sue caratteristiche che rendono la fibra perfetta per la costruzione di un capo tecnico sportivo altamente performante. Alpinestars utilizza Dryarn in molti capi underwear apprezzandone la stabilità nel tempo, la leggerezza (Dryarn è la fibra più leggera al mondo), la traspirabilità e la resistenza all'abrasione.

Assolutamente confortevole, idrorepellente e estremamente rapida nell'asciugatura, Dryarn è una fibra ipoallergenica e antibatterica, caratteristiche che la rendono ideale per la costruzione di capi underwear da indossare a contatto con la pelle. Un'altra caratteristica molto apprezzata da Alpinestars è che Dryarn permette di realizzare il capo in seamless, per il comfort dello sportivo. I capi Alpinestars realizzati in Dryarn sono in vendita nei migliori negozi specializzati e nello shop online del brand www.alpinestars.com

● Prodotto e distribuito da Alpinestars

CARBON ENERGIZED

Anche per le donne indossare un buon capo di intimo tecnico è il primo passo per allenarsi in uno stato di comfort e salute. Il primo strato, a contatto con la pelle, deve essere scelto con cura perché è fondamentale per mantenere costante la temperatura del corpo, veicolare il sudore all'esterno e mantenere la pelle asciutta. Proprio per garantire questi plus ai propri capi Carbon Energized ha scelto Dryarn, la microfibra più leggera la mondo, così da rendere l'abbigliamento tecnico straordinariamente leggero, idrorepellente, traspirante e batteriostatico. Carbon Energized TOP è un intimo tecnico seamless (senza cuciture), realizzato in 84% DRYARN®, Elastan e filato in carbonio Carbon Energized; vestibilità aderente per garantire maggiore comfort e pesantezza media.

● Prodotto e distribuito da Carbon Energized



BV SPORT

Durante lo sforzo, i muscoli del bacino e della coscia sono sottoposti a notevoli contrazioni venose e biomeccaniche. L'originale struttura del pantalone RTECH, studiata appositamente per la pratica sportiva, è composta da trame diverse ripartite sui gruppi muscolari della coscia e dei glutei.

La compressione mirata migliora la tonicità dei muscoli maggiormente sollecitati durante l'attività sportiva permettendo di ridurre significativamente le vibrazioni e migliorando il rendimento muscolare e la performance. Il pantalone per lo sforzo RTECH permette di accelerare l'eliminazione delle tossine e migliorare l'ossigenazione muscolare, tendinosa e legamentosa. Se indossato regolarmente, diminuisce il rischio di lesioni. È altresì indicato in caso di problematiche muscolari antecedenti. L'abbigliamento sportivo RTECH è progettato per essere traspirante e termoregolatore e per questo BV Sport ha scelto di utilizzare Dryarn in alte percentuali.

● Prodotto e distribuito da BV Sport



PROLOGO

Nei guanti Prologo con "CPC Airing" (in foto), l'apporto della tecnologia CPC crea una presa perfetta, aumentando il controllo e la guidabilità della bici e non solo quello... La conformazione dei polimeri elimina gli intorpidimenti perché stimola il flusso sanguigno tramite un massaggio cinetico e migliora la ventilazione nei punti di contatto. Ancora una nota: questo tipo di tecnologia è utilizzata in ambito militare e in Formula1 (sedili e guanti speciali).

● Prodotti da Prologo e distribuiti da RMS





► 1 agosto 2017



RPM CYCLING

Le frizzanti giornate primaverili sono il terreno ideale per riprendere il top della condizione dopo il periodo invernale però, per farlo, sono necessari alcuni piccoli accorgimenti tecnici per godersi al meglio le prime uscite stagionali. Per fare fronte questa esigenza, RPM Cycling ha ideato il nuovo Gilet Air, un prodotto capace di garantire allo stesso tempo protezione, comfort e praticità d'uso; aspetti imprescindibili per pedalare al meglio. La parte frontale del Gilet Air è realizzata in tessuto poliestere liscio per riparare il ciclista dall'aria, mentre sul retro è posizionato un inserto in air mesh per migliorarne la traspirabilità. Oltre alla qualità dei materiali, il Gilet Air è estremamente maneggevole e può essere facilmente riposto nelle tasche posteriori della maglietta o del body. Taglie disponibili dalla S alla XXL nel colore unico nero.

◉ Prodotto e distribuito da RPM Cycling



BRIKO

Ventus è il casco che assicura la miglior performance aerodinamica e la ventilazione ai massimi livelli, per affrontare da vero Free Fighter le sfide più impegnative. Design estremamente aerodinamico e ispirato dalle rocce vulcaniche; così come la pietra pomice, la sua struttura incorpora pieni e vuoti che favoriscono aerazione e leggerezza ottimale, senza rinunciare alla sicurezza e robustezza di un casco top di gamma.

◉ Prodotto da Briko e distribuito da Basicitalia S.p.A.



BRIKO

Sviluppato in collaborazione con Sonny Colbrelli e i Briko Free Fighters del Bardiani-CSF Pro Team, Cyclope è il nuovo occhiale super-tecnico per il ciclismo disegnato da Briko. Frame in Nylon estremamente resistente e leggero, dal design iconico che incarna perfettamente la filosofia progettuale Briko. Aste dritte Flessa gommate per customizzare il fit che soddisfa anche il più esigente dei professionisti. Nasello regolabile e lente in Policarbonato intercambiabile. Protezione e performance visiva al top con aggancio «CenterBlock» centrale che permette alla montatura di adattarsi al volto dell'utilizzatore e l'aerazione tra lente e frame. Dettagli tecnici e stile con un peso totale di soli 28 grammi.

◉ Prodotto da Briko e distribuito da Basicitalia S.p.A.

SCOTT

Per la primavera 2017 Scott ha creato una maschera Prospect personalizzata Brendan Fairclough. Grazie alla Prospect si dà così inizio a un nuovo capitolo nella storia della grafica delle maschere. Facendo tesoro di quarantacinque anni di esperienza, la Prospect spinge i limiti del campo visivo, del comfort, della ritenzione della lente, della tecnologia WFS. Il livello più avanzato di ritenzione della lente e di resistenza all'impatto.

◉ Prodotta da Scott e distribuita da Scott Italia S.r.l.



DAINESE

Adattabilità alle forme, protezione e dissipazione degli impatti, leggerezza e traspirabilità. Sono queste le caratteristiche che Dainese ha ricercato per la sua gamma di prodotti 2017 dedicati alla MTB. Caratteristiche che l'azienda italiana di protezioni ha cercato e trovato in Dryarn, la microfibra più leggera attualmente sul mercato. Eccezionale per l'utilizzo nel mondo dello sportswear, capace di offrire un ottimo isolamento e una traspirazione incredibile, il tutto con un peso assolutamente ridotto. Il suo profilo sottilissimo e la sua capacità di integrare l'imbottitura Pro Armor (asportabile per consentire un normale lavaggio) garantiscono un comfort che dura tutto il giorno e una protezione per qualsiasi tipo di uscita in mountain bike.

◉ Prodotta e distribuita da Dainese



ALÉ

"Spirale" è il copriscarpe anti-pioggia di Alé, costruito in tessuto leggero con proprietà idrorepellenti, che mantiene al riparo da vento e pioggia e fornisce una protezione aggiuntiva dall'umidità. Le sue caratteristiche tecniche sono le cinture nastrate, resistente all'acqua, zip e dettaglio riflettente sul retro, range di temperatura dai 5° ai 12° C. Disponibile dalla taglia S alla 3XL e nelle colorazioni giallo fluo (come in foto) o bianco.

◉ Prodotto da Alé e distribuito da A.P.G. srl





► 1 agosto 2017

Rassegna Prodotti

POLARTEC

Costruzione minimalista ma con tutto quello che serve per le lunghe uscite. La maglia AirX Lite è realizzata nel nuovo super tessuto Polartec® Delta®; la speciale struttura a maglia riduce l'aderenza alla pelle quando bagnata. E i filati selezionati hanno un naturale tocco refrigerante da indossare quando è caldo. Abbiamo aggiunto il controllo degli odori e un fattore di protezione solare medio per quando si pedala sotto il sole. La AirX Lite è la maglia ideale per le grandi salite o il caldo torrido di agosto. Informazioni tecniche: costruzione SLIM Fit preformata in posizione. Tessuto leggero 3D traspirante Polartec® Delta® (100% PL). Tre tasche posteriori Cargo Pocket. Fondo maglia con elastico interno antiscivolo. Mini tasca posteriore con zip per oggetti di valore. Full zip frontale con camlock autobloccante personalizzato. Salva zip in microfibra termoformato. Applicazioni riflettenti posteriori. Protezione UV.

⊗ Prodotto e distribuito da Polartec



WAG

WAG Urban ha venti fori di aerazione per garantire una buona ventilazione del cuoio capelluto. Inoltre è pratico da indossare perché pesa solo 268 gr. e si può regolare sul retro attraverso un sistema micrometrico facilissimo da stringere o allargare. Questo casco ha una calotta interna in materiale espanso EPS mentre quella esterna è in policarbonato PVC; l'assemblaggio delle due parti viene fatto mediante la tecnologia "In Mold" in un'unica colata che crea una struttura più rigida e resistente agli urti, mantenendo al contempo la massima leggerezza. WAG Urban ha un'imbottitura realizzata in materiale anallergico, le finiture gommate ed è disponibile in due diverse taglie: M (54-58 cm) e L (58-61 cm).

⊗ Prodotto da WAG e distribuito da RMS Spa



POLARTEC

Il gilet è il capo ideale per i biker che amano le lunghe distanze e che incontrano spesso condizioni meteorologiche diverse sulla loro strada. Realizzato con Polartec® Alpha®, questo gilet beneficia di un isolamento tecnico che si adatta alle condizioni climatiche più avverse. Un capo perfetto per i ciclisti che hanno bisogno di un abbigliamento tecnico e reattivo, capace di adeguarsi ai cambiamenti interni ed esterni della temperatura.

⊗ Prodotto e distribuito da Polartec



SHIMANO

Michelin Technical Soles è sempre più scelto come partner strategico da un grande numero di prestigiosi marchi. I designer di Michelin Technical Soles lavorano a stretto contatto con il dipartimento R&S della casa madre, con gli specialisti delle divisioni footwear dei brand calzaturieri, per produrre soles uniche e specifiche per rispondere alle esigenze dei singoli brand partner. A oggi è possibile trovare calzature che montano soles Michelin in numerosi progetti e collaborazioni come, per esempio, in Shimano su alcuni modelli di calzature per MTB. Nella foto il modello dedicato all'enduro SH-ME7.

⊗ Prodotto da Shimano Inc. e distribuito da Shimano Italy Components SRL



CI. ZERO

T-shirt ideale dodici mesi l'anno grazie alla capacità termoregolante. Da indossare a contatto con la pelle è estremamente confortevole grazie all'utilizzo di filato Dryarn dermatologicamente testato ed ecologico. Dona traspirabilità ed evaporazione di sudore e umidità. Disponibile nel colore nero, è lavabile in lavatrice, non perde colore e asciuga rapidamente (no in asciugatrice).

⊗ Prodotta e distribuita da Ci.Zero



EKOÏ

PRIMAVERA di EKOÏ è perfetto per le giornate primaverili. Grazie alla doppia fodera con interno in tessuto termico Polar, mantiene il corpo al caldo nelle giornate più fresche. La maglia a maniche corte e pantaloncini offriranno leggerezza quando la temperatura aumenta. L'esterno della maglia è trattato con tecnologia Dry, che oltre a rendere il capo 100% impermeabile, consente un'ottima traspirabilità. PRIMAVERA si abbina perfettamente anche a manicotti e gambali.

⊗ Prodotto e distribuito da EKOÏ

